

徳島市内で単独浄化槽をお使いの皆様へ

※浄化槽でお困りの方やお悩みの方！！

住宅において  
合併槽  
への転換  
に補助金

最大

万円

95.2

がでます！！

補助金申請が難しそう・・・

家の工事を任せるのは不安・・・

補助金申請  
代行実績有

有資格者※  
による施工

※浄化槽設備士  
※排水設備工事責任技術者  
※給水装置工事主任技術者  
※管工事施工管理技士 等

補助金の詳細は裏面をご覧ください

徳島市上下水道工事指定工事店 徳島県特例浄化槽工事業者

浄化槽メーカー 全国シェアNO.1

PIPE ENGINEER KANKEN

有限会社 管 建



お問い合わせ先  
088-678-5321



美しい水を守る

フジクリン工業株式会社

高松営業所

※お電話での連絡では、なかなか繋がらない場合がありますので、QRコードから弊社ホームページ右上の「お問い合わせ」をクリックしてお問い合わせフォームにお客様情報を入力してください。入力内容の確認が出来次第、こちらよりご連絡をさせていただきます。混雑している場合、数日頂く場合がありますので、あらかじめご了承をお願い申し上げます。

# 単独から合併浄化槽への転換に対する公的補助金

※補助金には枠が設定されております。補助金枠が無くなりますと、申請できなくなります。必ず、ご確認ください。

## 【令和6年度 徳島市 浄化槽設置事業補助金】

### 1 転換

くみ取り槽又は単独処理浄化槽から合併処理浄化槽へ転換する場合に、工事費用の一部を補助します。建築確認申請が必要な新設・増改築は対象外となります。

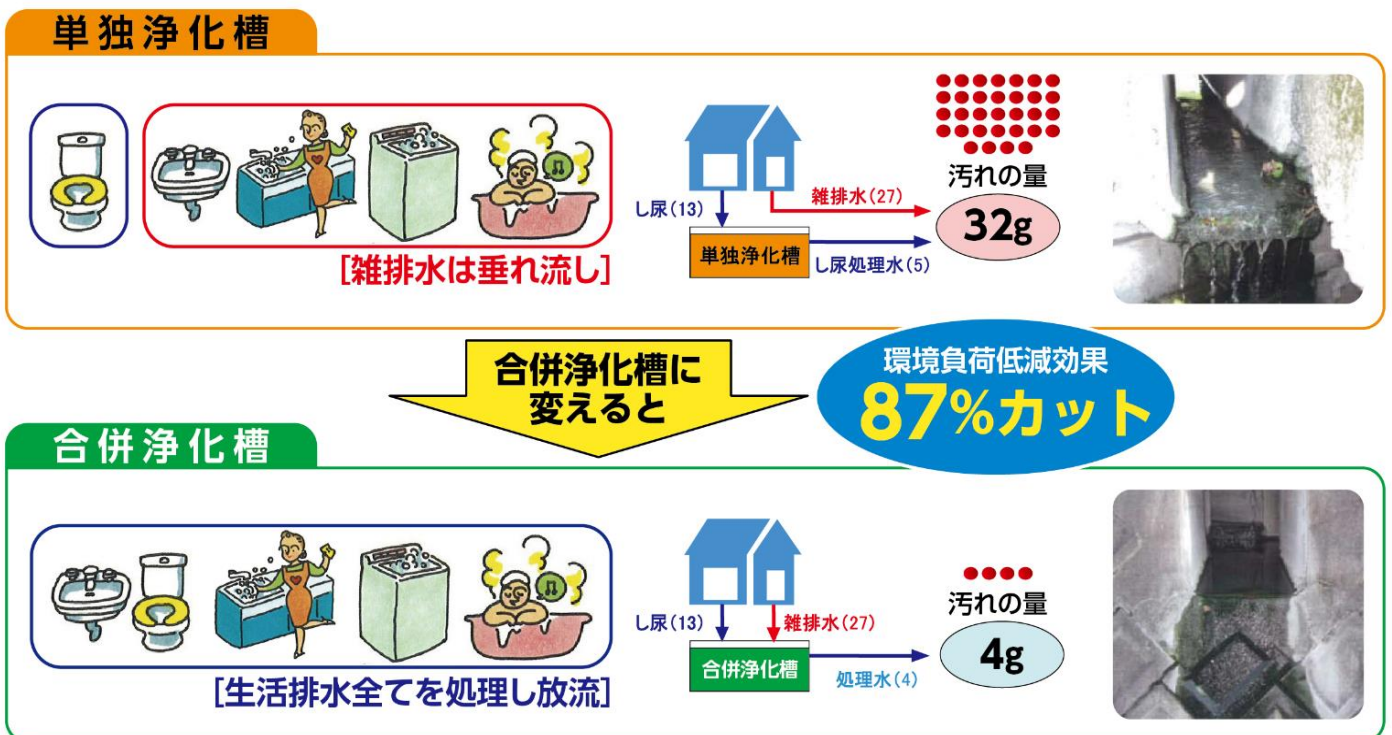
人槽	設置費	撤去費	宅内配管工事費	合計	備考
5	33万2千円	単独槽 12万円	30万円	75万2千円	「特定地域」の場合、 最大20万円を加算
		くみ取り槽9万円		72万2千円	
7	41万4千円	単独槽 12万円		83万4千円	
		くみ取り槽9万円		80万4千円	
10	54万8千円	単独槽 12万円		96万8千円	
		くみ取り槽9万円		93万8千円	

### 2 改築時転換（特定地域のみ）

特定地域の住民を対象に、家の建て替えや増改築等の建築確認申請が必要な建築行為に伴い、くみ取り槽又は単独処理浄化槽から合併処理浄化槽へ入れ換える場合に、設置費用の一部を補助します。

人槽	設置費	撤去費	宅内配管工事費
5	33万2千円	対象外	対象外
7	41万4千円		
10	54万8千円		

## 環境に与える負荷の比較 (一人1日あたりのBOD負荷量)



※浄化槽法では「既設単独処理浄化槽を使用する者は、原則として、合併処理浄化槽への設置替え又は構造変更になければならない」と定められています

※写真は環境省浄化槽サイトより